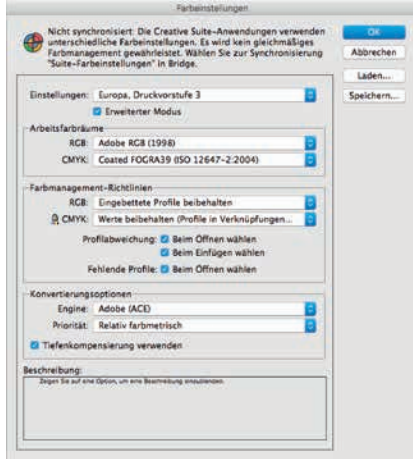


PDF für Digitaldruck aus InDesign erstellen

1. Farbeinstellungen

Bitte prüfen Sie Ihre Farbeinstellungen in InDesign unter dem Menü „Bearbeiten“. Dort sollte als Einstellung „Europa, Druckvorstufe 3“ ausgewählt sein:

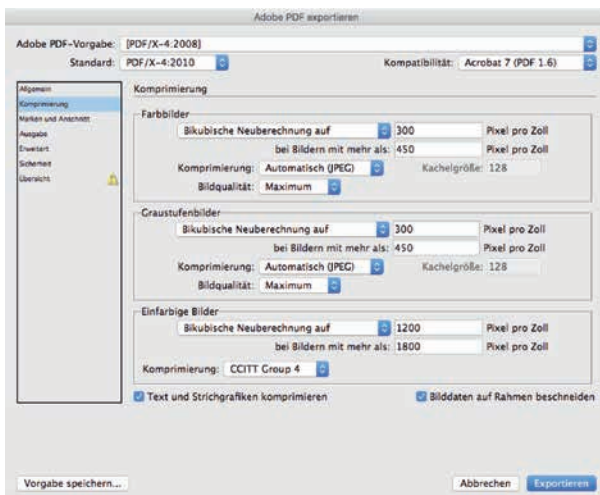
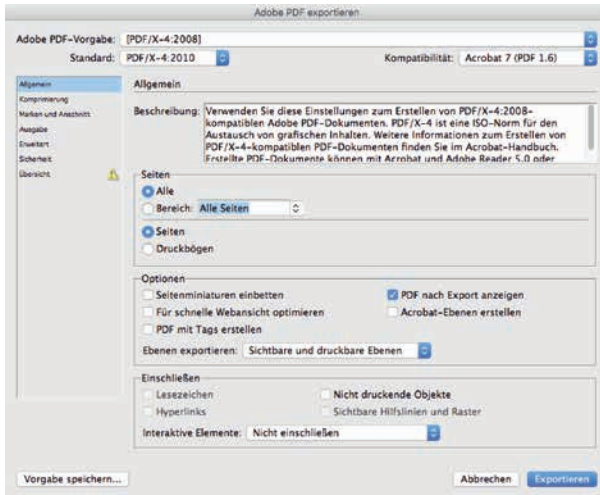


2. Anschnitt

Bitte stellen Sie unter „Dokument einrichten“ 3 mm Anschnitt ein. Bilder oder Farbflächen, die bis zum Papierrand gehen, müssen dementsprechend 3 mm über den Seitenrand hinaus gezogen werden.

3. PDF-Export-Einstellungen

Wählen Sie unter „Exportieren“ das Format „Adobe PDF (Druck)“ aus. Im folgenden Dialog bitte als Adobe PDF-Vorgabe „[PDF/X-4:2008]“ verwenden und diese Einstellungen vornehmen:



Mauritiuswall 35–39
D–50676 Köln

Internet: www.PPP.eu
E-Mail: welcome@PPP.eu

Telefon: +49 [0] 221 921 555 0
Telefax: +49 [0] 221 921 555 15

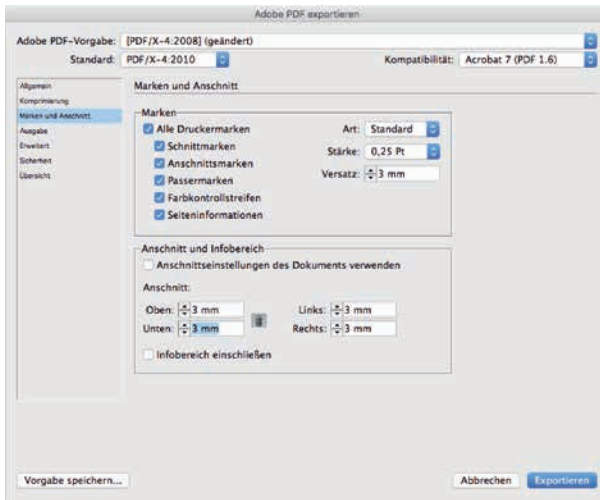
Deutsche Bank AG, Bonn
Konto: 316 990 100
BLZ: 380 700 59

Umsatzsteuer-ID: DE 813 240 380

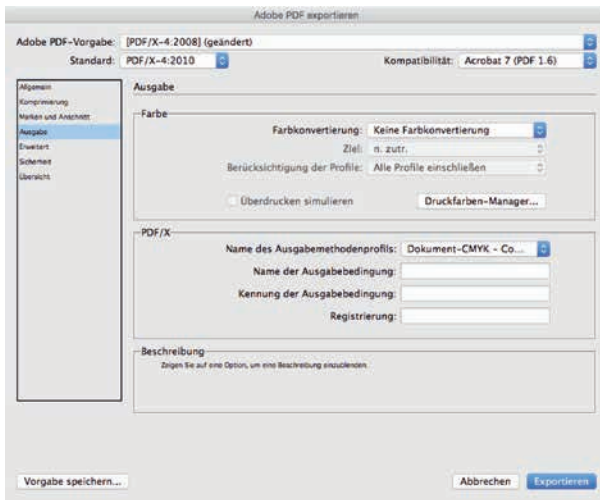
Handelsregister:
Amtsgericht Köln, HRA 15615

Persönlich haftender Gesellschafter:
PPP Beteiligungs-GmbH, Köln
Handelsregister:
Amtsgericht Köln, HRB 32687
Geschäftsführer: Johannes Puff

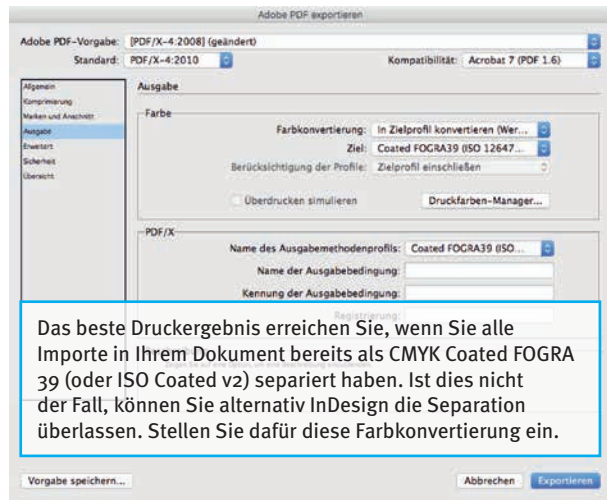
P



P



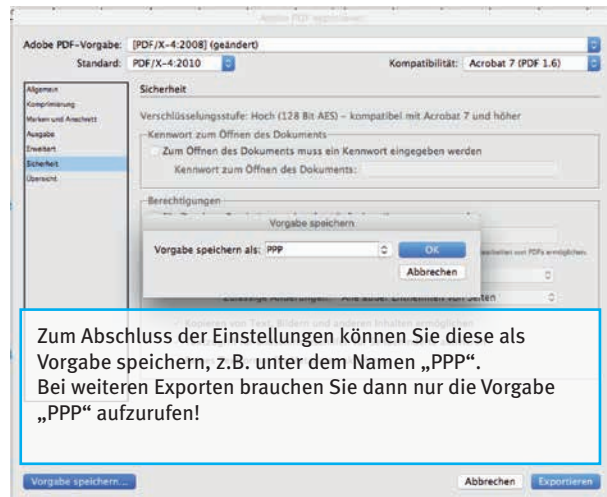
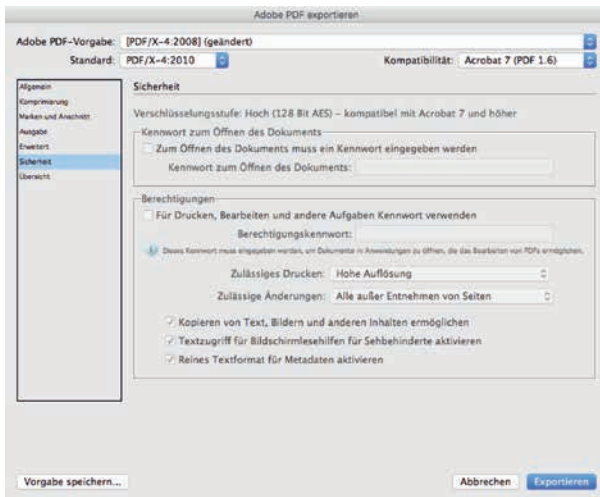
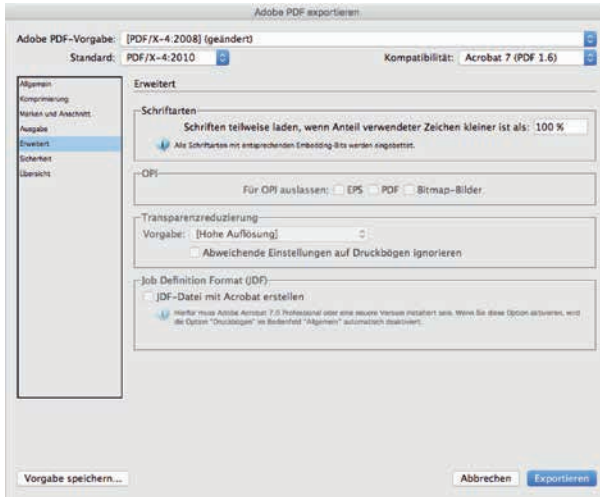
P



Das beste Druckergebnis erreichen Sie, wenn Sie alle Importe in Ihrem Dokument bereits als CMYK Coated FOGRA 39 (oder ISO Coated v2) separiert haben. Ist dies nicht der Fall, können Sie alternativ InDesign die Separation überlassen. Stellen Sie dafür diese Farbkonvertierung ein.

P

P



Zum Abschluss der Einstellungen können Sie diese als Vorgabe speichern, z.B. unter dem Namen „PPP“. Bei weiteren Exporten brauchen Sie dann nur die Vorgabe „PPP“ aufzurufen!